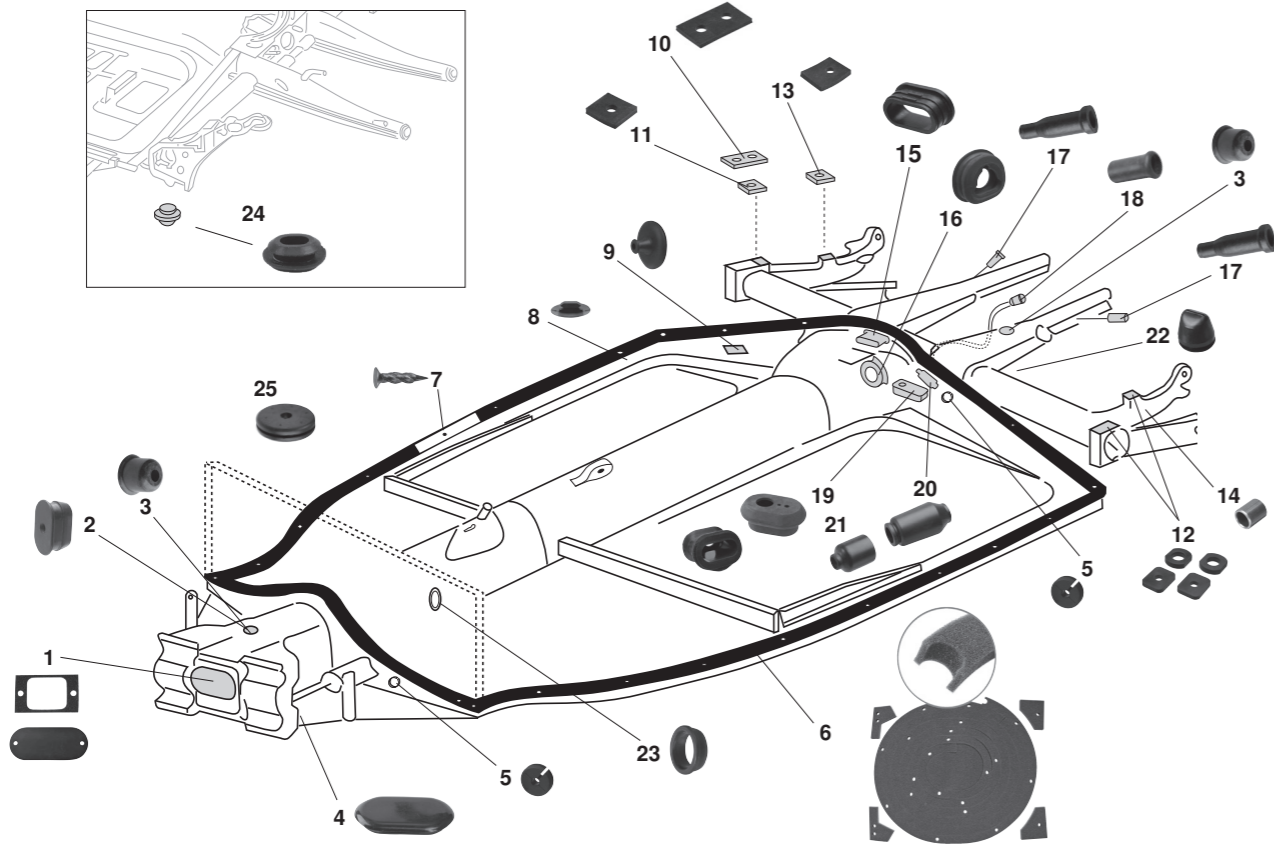


Gummidichtungen Chassis



1	Bestell-Nr.: 020 - 5270-06	Dichtung, Rahmentunnel, außen		Käfer, Karmann	-	7.65
	Bestell-Nr.: 020 - 5270	Dichtung, Rahmentunnel, außen	EIGENPRODUKTION	Käfer, Karmann	8.65 -	
				Typ 181 (Kübel)	8.69 - 12.79	
2	Bestell-Nr.: 020 - 5273	Dichtung, Tankleitung / Chassis vorne, oval	EIGENPRODUKTION	Käfer, Karmann	8.74 -	2 Stück *
				Typ 181 (Kübel)	8.69 - 12.79	2 Stück *
3	Bestell-Nr.: 020 - 5272	Dichtung, Tankleitung / Chassis vorne/hinten, rund		Käfer, Karmann	-	7.74 2 Stück *
4	Bestell-Nr.: 020 - 5288-20	Gummistopfen, Rahmenkopf, unten		Käfer 1302/03	8.71 -	2 Stück *
5	Bestell-Nr.: 020 - 5279	Gummidichtung, Bremsleitung vorne oder hinten, geteilt		Käfer, Karmann	.53 -	3 Stück *
				Typ 181 (Kübel)	8.69 - 12.79	3 Stück *
				Bus T1	-	7.67 8 Stück *
				Bus T2	8.67 - 7.79	5 Stück *
6	Bestell-Nr.: 050 - 2230-10	Chassisdichtung, Gummi Satz besteht aus 6 m		Käfer	8.47 -	
	Bestell-Nr.: 050 - 2230-20	Chassisdichtung, Gummi, extra lang Top-Qualität		Käfer, Karmann	8.47 -	
				Typ 181 (Kübel)	8.69 - 12.79	
	Bestell-Nr.: 050 - 2230-30	Chassisdichtung	EIGENPRODUKTION	Käfer	.47 -	
		Set besteht aus Schaumgummi ähnlichem Dichtungsmaterial, Komplettsset				
7	Bestell-Nr.: 050 - 2228	Nagel Chassisdichtung	EIGENPRODUKTION	Käfer, Karmann	8.47 -	
		Nagel für Chassisdichtung zwischen Bodenplatte und Karosserie und zur Teppichbefestigung im Innenraum (Bestell-Nr. Chassisdichtung 050-2230-10/050-2230-20) Es werden benötigt: Chassisdichtung 36 Stück Teppich 18 Stück				

8	Bestell-Nr.: 020 - 5271	Gummiventil, Karosserieboden	EIGENPRODUKTION	Käfer	.68 -	4 Stück *
				Karmann	8.67 - 7.69	4 Stück *
				Typ 181 (Kübel)	8.69 - 12.79	6 Stück *
				Bus T2	8.67 - 7.79	4 Stück *
9	Bestell-Nr.: 020 - 5292	Gummidichtung, Anlasserkabel, Größe: 28/5 mm		Käfer, Karmann	8.47 - 12.77	
				Käfer 1302/03	8.70 -	
				Käfer (Mexiko 1600i)	10.92 - 7.03	
				Bus T1	-	7.67
				Bus T2	8.67 - 7.79	
10	Bestell-Nr.: 020 - 5285-04	Gummiunterlage, Achsträger vorne		Käfer, Karmann	-	7.59 2 Stück *
11	Bestell-Nr.: 020 - 5285-05	Gummiunterlage, Achsträger vorne		Käfer, Karmann	8.59 -	2 Stück *
12	Bestell-Nr.: 020 - 5285	Gummiunterlagen (Satz = 4 Stück) Achsträger, hinten	EIGENPRODUKTION	Käfer, Karmann	.50 -	
				Typ 181 (Kübel)	8.69 - 12.79	
13	Bestell-Nr.: 020 - 5285-06	Gummiunterlage, Achsträger hinten		Käfer, Karmann	-	7.71 2 Stück *
14	Bestell-Nr.: 020 - 5285-08	Abstandshülse Achsträger, hinten	EIGENPRODUKTION	Käfer, Karmann	8.71 -	2 Stück *
15	Bestell-Nr.: 020 - 5287	Gummimuffe, Getriebezentrung		Käfer, Karmann	9.61 - 7.65	
16	Bestell-Nr.: 020 - 5281-05	Dichtung, Schaltstange (alte Form)		Käfer, Karmann	10.52 - 9.57	
	Bestell-Nr.: 020 - 5281	Dichtung, Schaltstange	EIGENPRODUKTION	Käfer, Karmann	9.57 -	
				Typ 181 (Kübel)	8.69 - 12.79	
17	Bestell-Nr.: 020 - 5290	Gummidurchführung, Heizungszug, links oder rechts	EIGENPRODUKTION	Käfer, Karmann	8.47 -	2 Stück *
				Typ 181 (Kübel)	1.74 - 12.79	2 Stück *
	Bestell-Nr.: 020 - 5290-04	Gummidurchführung, Heizungszug (alt)		Käfer, Karmann	8.47 - 7.65	2 Stück *
				Bus T1	-	7.67 2 Stück *
18	Bestell-Nr.: 020 - 5289	Gummidichtung Kupplungs-/Handbremsseil	EIGENPRODUKTION			
				für das Kupplungsseil: Käfer, Karmann	.50 -	
				Typ 181 (Kübel)	8.69 - 12.79	
				Bus T1	-	7.67 2 Stück *
				Bus T2	8.67 - 7.79	2 Stück *
				für das Handbremsseil: Bus T2	8.67 - 7.79	
19	Bestell-Nr.: 020 - 5282	Gummidurchführung Gas-/Kupplungszug	EIGENPRODUKTION	Käfer, Karmann	-	12.58
	Bestell-Nr.: 020 - 5283	Gummidurchführung Gas-/Kupplungszug		Käfer, Karmann	12.58 - 11.70	
20	Bestell-Nr.: 020 - 5283-04	Gummidurchführung Kupplungsseil	EIGENPRODUKTION	Käfer, Karmann	12.70 -	
				Typ 181 (Kübel)	12.70 - 12.79	
				Bus T2	8.75 - 7.79	
21	Bestell-Nr.: 020 - 5283-05	Gummidurchführung, Gaszug	EIGENPRODUKTION	Käfer, Karmann	12.70 -	
				Typ 181 (Kübel)	12.70 - 12.79	
22	Bestell-Nr.: 020 - 5288	Ablaufgummi Gummi für Rahmengabel, hinten	EIGENPRODUKTION	Käfer, Karmann	8.66 -	
				Typ 181 (Kübel)	8.69 - 12.79	
23	Bestell-Nr.: 020 - 5297-08	Gummidurchführung Stirnwand für Lenksäule		Käfer, Karmann	-	7.67
	Bestell-Nr.: 020 - 5297	Gummidurchführung Stirnwand für Lenksäule		Käfer, Karmann	8.67 -	
				(ohne 1302/03)		
				Typ 181 (Kübel)	8.69 - 12.79	
NEU	24	Bestell-Nr.: 080 - 2920-10	Stopfen, Hinterachse		Typ 181 (Kübel)	8.69 - 12.79 2 Stück *
NEU	25	Bestell-Nr.: 020 - 5283-12	Gummidurchführung, Choke-/Benzinhahnzug			
				für den Vergaser Chokezug Käfer	10.52 - 7.65	
				Bus T1	3.52 - 6.50	
				für den Benzinbahn Bus T1	3.52 - 5.60	

* pro Fahrzeug

10

10