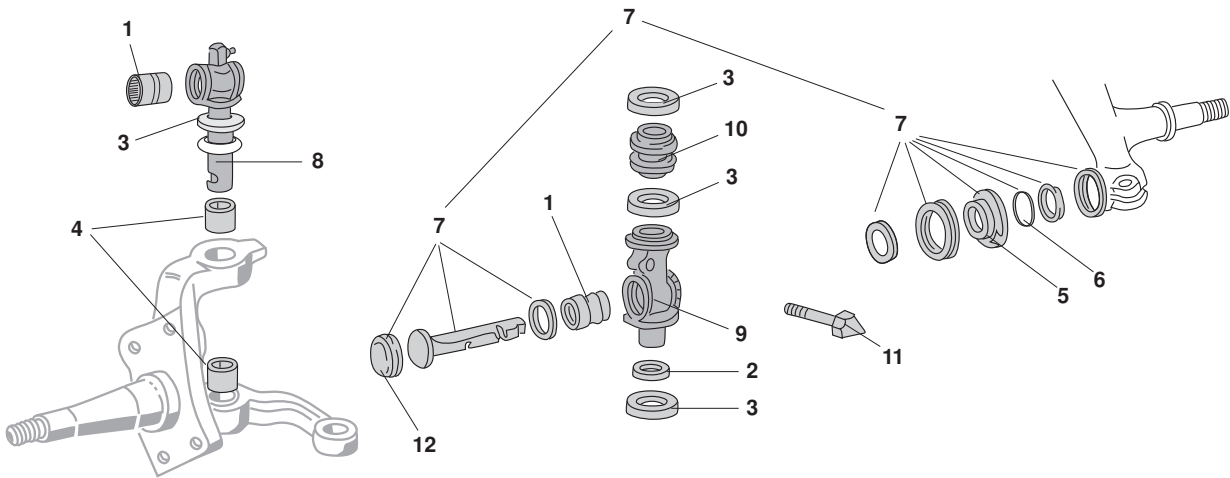


Zubehör Achsschenkel, Bus T1



1	Bestell-Nr.: 089 - 3040-25	Nadellager, Bundbolzen 22 mm oben oder unten	Bus T1	8.63 - 7.67
2	Bestell-Nr.: 089 - 3040-08	Anlaufscheibe, Achsschenkelbolzen pro Achsschenkel werden 2 Stück benötigt Material: Fiber	Bus T1	8.63 - 7.67
3	Bestell-Nr.: 089 - 3040-03	Dichtring, Achsschenkel-/Bundbolzen 4 Stück pro Achsschenkelbolzen 1 Stück pro Bundbolzen	Bus T1	- 7.67
4	Bestell-Nr.: 089 - 3040-20	Buchse, Achsschenkelbolzen 2 Stück pro Achsschenkel	Bus T1	10.62 - 7.67
5	Bestell-Nr.: 089 - 3040-64	Scheibe, Dichtung Bundbolzen für ein Fahrzeug werden 4 Stück benötigt	Bus T1	8.63 - 7.67
6	Bestell-Nr.: 089 - 3040-60	Dichtring, klein, Bundbolzen für oben oder unten	Bus T1	8.63 - 7.67
7	Bestell-Nr.: 089 - 3040-28	Bundbolzensatz, komplett, 20 mm für 1 Achse, inkl. Nadellager	Bus T1	3.55 - 7.63
	Bestell-Nr.: 089 - 3040-30	Bundbolzensatz, komplett, 22 mm für 1 Achse, inkl. Nadellager	Bus T1	8.63 - 7.67
8	Bestell-Nr.: 089 - 3040-16	Lagerbolzen Achsschenkel, oben, 22 mm für 22mm Bundbolzen	Bus T1 mit Nadellager	8.63 - 7.67
9	Bestell-Nr.: 089 - 3040-15	Lagerbolzen Achsschenkel, unten, 22 mm für 22mm Bundbolzen	Bus T1 mit Nadellager	8.63 - 7.67
NEU	Bestell-Nr.: 089 - 3040-21	Abstandsring, Achsschenkelbolzen, 28.6 mm	Bus T1	9.62 - 7.67 (ab Fahrgestell-Nr. 999305-)
	Bestell-Nr.: 089 - 3040-22	Abstandsring, Achsschenkelbolzen, 28.4 mm	Bus T1	9.62 - 7.67 (ab Fahrgestell-Nr. 999305-)
NEU	Bestell-Nr.: 089 - 3040-23	Abstandsring, Achsschenkelbolzen, 28.25 mm	Bus T1	9.62 - 7.67 (ab Fahrgestell-Nr. 999305-)
NEU	Bestell-Nr.: 089 - 3040-24	Abstandsring, Achsschenkelbolzen, 28.1 mm	Bus T1	9.62 - 7.67 (ab Fahrgestell-Nr. 999305-)
11	Bestell-Nr.: 089 - 3070-28	Lenkanschlag, Achsschenkel für links oder rechts	EIGENPRODUKTION Bus T1	- 7.67
12	Bestell-Nr.: 089 - 3040-66	Kappe, Bundbolzen für ein Fahrzeug werden 4 Stück benötigt	Bus T1	3.55 - 7.67